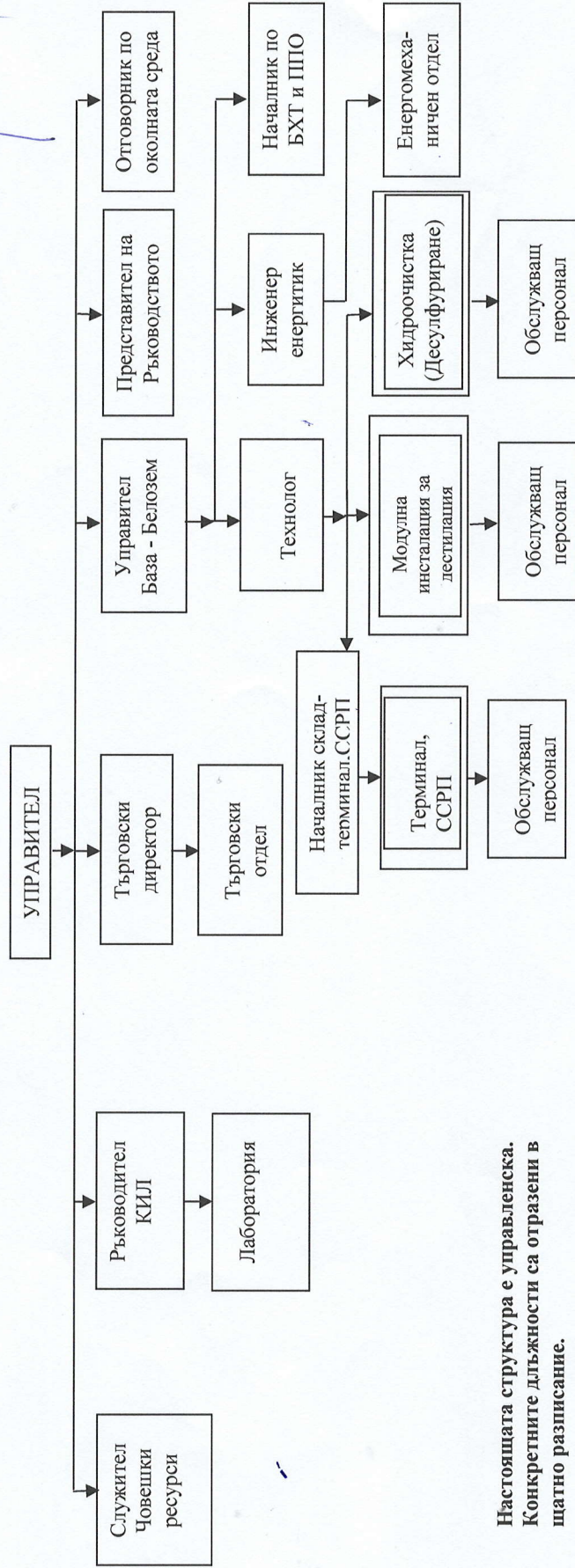


КОМПЛЕКСНА ИЗПИТВАТЕЛНА ЛАБОРАТОРИЯ КЪМ „ИНСА ОЙЛ“ ЕООД

**ОРГАНИГРАМА**

НА „ИНСА ОЙЛ“ ЕООД, гр. Раковски

Утвърдил,  
Управител на „ИНСА ОЙЛ“ ЕООД: .....  
Г. САМУИЛОВ/



**Настоящата структура е управленска.  
Конкретните длъжности са отразени в  
щатно разписание.**

Изготвил,  
Ръководител на КИЛ: инж. Цветан Маринов, .....  
/име, фамилия, подпис/

Дата: 27.02.2019 г.

Версия 01 / Ревизия 00 от 27.02.2019 г.,